

## DOCUMENT 1 : lecture PPA

### La recherche et le développement : quelques indicateurs

	Dépenses intérieures brutes de R&D <sup>(1)</sup> - milliards de \$ en PPA <sup>(2)</sup> 2000	Dépenses de R&D par habitant (en PPA, 1999)	Nombre de brevets déposés pour 10000 habitants, 1997	% des dépenses de R&D financées par: (2000)	
				l'industrie	l'État
France	34,2	486	2,2	52,5	38,7
Suède	7,8	876	4,7	67,8	24,5
Union Européenne	174,7	418	2,5	55,8	34,7
Etats-Unis	282,3	896	4,5	68,3	26,9
1 Japon	98,5	751	-	72,4	19,6

(1) R&D: recherche et développement

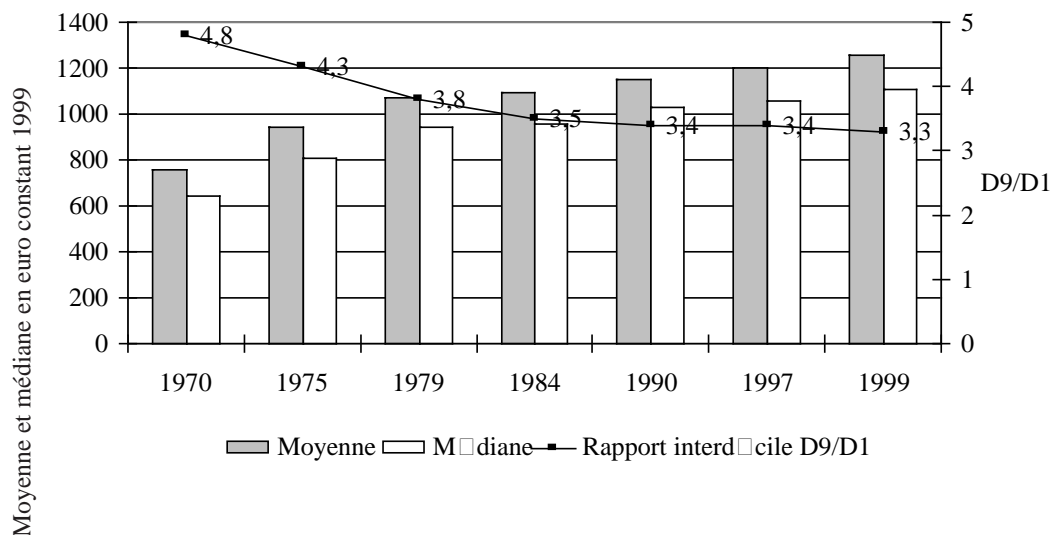
(2) Le rapport de parité des pouvoirs d'achat (PPA) est un taux de conversion entre monnaies plus fiable pour les comparaisons internationales que le taux de change effectif, fixé par les marchés des changes. Le rapport de parité des pouvoirs d'achat est calculé de façon à ce que les quantités des monnaies de deux pays mises en relation ex : 1 euro = 1,1 dollar) permettent toujours d'acheter une égale quantité de biens ou de services dans chacun des pays.

Source: OCDE, *Principaux indicateurs de la science et de la technologie*, mai 2003.

## DOCUMENT 2 : lecture déciles et rapport interdécile

### Evolution du niveau de vie des ménages français

(revenus mensuels par unité de consommation hors revenus du patrimoine<sup>1</sup>, et rapport interdécile du niveau de vie<sup>2</sup>)



Sources : INSEE-DGI, *Enquêtes « Revenus fiscaux »* Données sociales 2002-2003.

1. Le niveau de vie part du revenu disponible et tient compte de la structure du ménage, il correspond à un revenu par unité de consommation. Une convention permet de comparer le niveau de vie de ménages de tailles différentes : dans un ménage, le premier adulte compte pour une unité de consommation, à partir du second pour 0,5 et les enfants pour 0,3. Par exemple, un ménage de deux adultes et deux enfants compte pour 2,1 unités de consommation.

2. D1 : niveau de vie maximum des 10 % des ménages les moins fortunés. D9 : niveau de vie minimum des 10 % des ménages les plus fortunés.

## DOCUMENT 3 : sur et sous-représentation

Répartition des enfants pauvres et des autres enfants selon le type de ménage et l'activité des parents

	Enfants pauvres	Autres enfants
Personne seule sans emploi	<b>17</b>	4
Personne seule avec emploi	6	8
Couple sans emploi	33	3
Couple avec un emploi	32	34
Couple avec deux emplois	12	51
Total	100	100

Champ: enfants de moins de 18 ans vivant dans un ménage ordinaire dont la personne de référence n'est pas étudiante.

Note: l'INSEE considère un enfant comme « pauvre » s'il vit dans un ménage disposant de ressources inférieures à 50 % du niveau de vie médian.

Source : INSEE Première, n°896, avril 2003.

**DOCUMENT 4 : tables de mobilité**

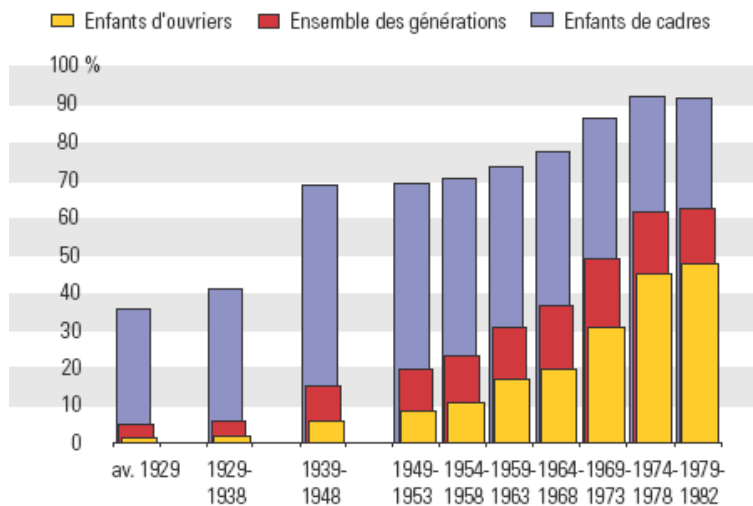
**Table de mobilité, destinées en 1994 (%)**

CSP des pères	CSP des hommes de 42 à 54 ans ayant un emploi en 1994						TOTAL	Structure sociale des pères
	1	2	3	4	5	6		
1. Agriculteurs exploitants	20,2	9,9	8,1	14,7	7,6	<b>39,7</b>	100	18,0
2. Artisans, commerçants, chefs d'entreprise	0,9	25,4	23,0	19,6	8,4	22,7	100	12,9
3. Cadres et professions intellectuelles supérieures	1,0	9,4	56,8	21,7	5,0	6,1	100	7,3
4. Professions intermédiaires	0,4	10,2	<b>34,0</b>	32,1	8,3	14,9	100	8,5
5. Employés	0,4	8,5	21,1	28,0	13,9	28,2	100	14,2
6. Ouvriers	0,7	10,8	10,0	21,8	11,0	45,8	100	39,2
ENSEMBLE = structure sociale des personnes interrogées en 1994	4,2	12,0	18,4	22,0	9,8	33,7	100	100

Source : INSEE, *Enquête emploi 1994*, in M. Forsé, « La diminution de l'inégalité des chances scolaires ne suffit pas à réduire l'inégalité des chances sociales », *Revue de l'OFCE*, n°63, octobre 1997

**DOCUMENT 5 : génération**

**Obtention du baccalauréat selon la génération et le milieu social**



Source : [www.education.gouv.fr](http://www.education.gouv.fr) d'après Formation et qualification professionnelles et enquête Emploi, INSEE

**DOCUMENT 6 : TCAM et IDH**

**Indicateurs de croissance et de développement dans quelques pays classés en fonction de leur PIB/ habitant**

	Croissance annuelle moyenne du PIB/ hab. (en %) 1975-2000	PIB/ habitant en \$ en 2000	IDH en 1975	IDH en 2000
États-Unis	2,0	34 142	0,863	0,939
Suède	1,4	24 277	0,863	0,941
France	1,7	24 223	0,848	0,928
Mexique	0,9	9 023	0,689	0,796
Botswana	5,1	7 184	0,494	0,572
Chine	<b>8,1</b>	3 976	<b>0,523</b>	<b>0,726</b>
Inde	3,2	2 358	0,407	0,577
Bangladesh	2,2	1 602	0,335	0,478
Kenya	0,4	1 022	0,443	0,513
Zambie	-2,3	780	0,449	0,433

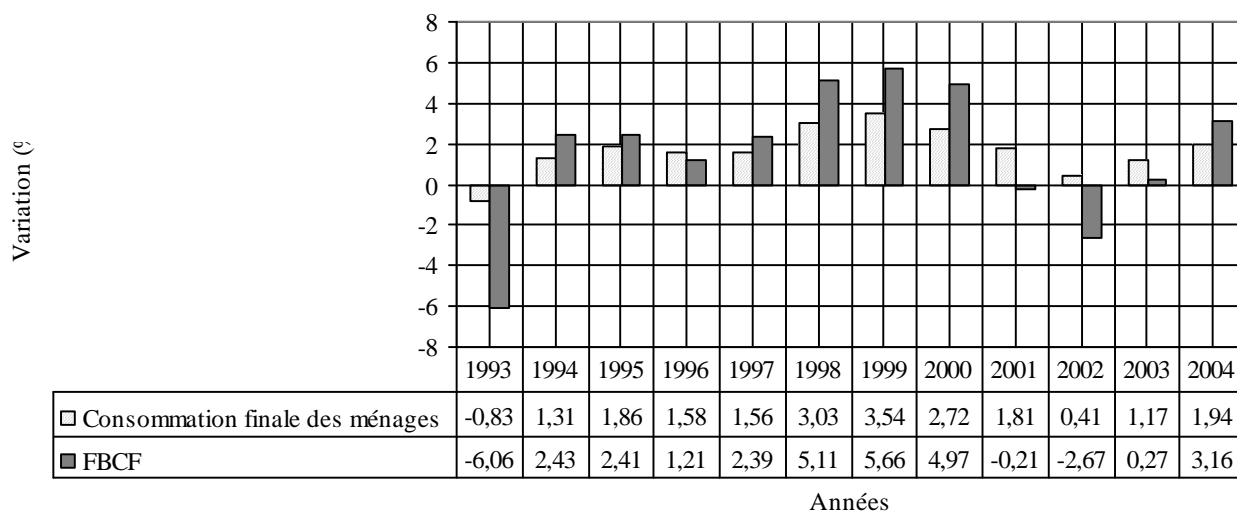
Source : PNUD, Rapport mondial sur le développement humain 2002, [www.undp.org](http://www.undp.org).

**DOCUMENT 7 : stock / flux d'IDE et indice géographique****Structure géographique des flux et stocks d'investissements directs français à l'étranger et coûts relatifs de main-d'œuvre**

	Pays d'accueil des flux d'investissements directs français à l'étranger en % du total en 2000	Stocks des investissements directs français à l'étranger en % du total en 2000	Coûts horaires de main-d'œuvre (industrie et services) en indices (base 100 France) en 1999
Union européenne	60,3	49,9	90,3
<i>dont : Royaume-Uni</i>	34,7	12,7	81,1
<i>Belgique</i>	8,9	5,6	110,1
<i>Pays-Bas</i>	8,9	8,9	91,2
<i>Allemagne</i>	2,1	12,3	112,6
États-Unis	15,7	25,4	nd <sup>1</sup>
Pologne	2,4	nd <sup>1</sup>	18,8

Sources : TEF 2002-2003 (colonne 1), Rapport du CES 2003 n°2 (colonne 2), Rapport CES 2003 n°15 (colonne 3).

1. nd : non disponible.

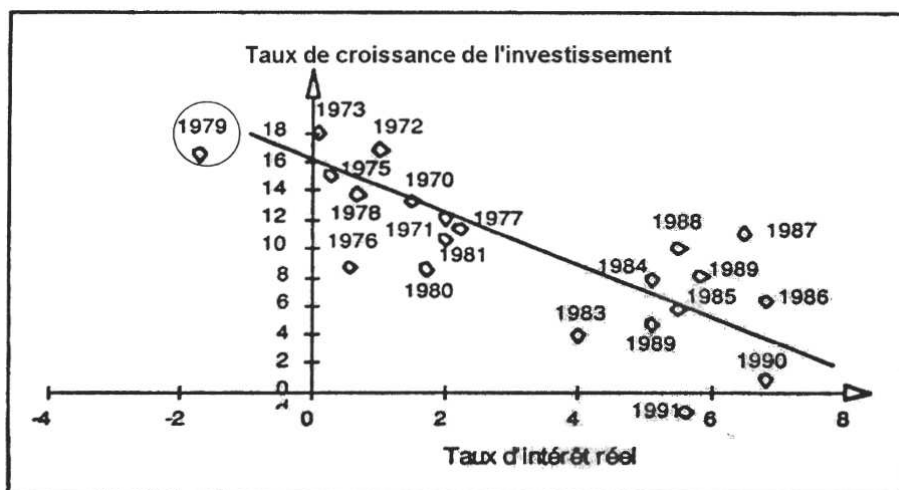
**DOCUMENT 8 : évolution ≠ niveau, recherche de corrélation****Évolution de la FBCF et de la consommation finale des ménages dans la zone euro (taux de variation en %)**

Années 2003 et 2004 : estimations.

Source : d'après Eurostat, septembre 2003, <http://europa.eu.int/comm/eurostat/>

**DOCUMENT 9 : corrélation / causalité**

Relation entre taux de croissance de l'investissement et taux d'intérêt réel en France

Source : P. Darreau, C. Pondaven, (dir.), *Problèmes économiques et sociaux contemporains*, Cujas, 1998**DOCUMENT 10 : décomposition VA (ou PIB)**

Taux de variation annuel moyen de la valeur ajoutée, de la productivité et de l'emploi, de 1950 à 1999

	1951-1973	1973-1980	1980-1990	1990-1999
<b>Industrie</b>				
Valeur ajoutée	+5,9	+2,4	+1,5	+1,7
Productivité par tête	+5,1	+3,7	+2,9	+3,0
Emploi	+0,8	-1,2	-1,3	-1,2
<b>Services marchands</b>				
Valeur ajoutée	+5,1	+3,1	+3,2	+1,7
Productivité par tête	+3,1	+1,7	+1,6	+0,4
Emploi	+1,9	+1,4	+1,5	+1,2
<b>Ensemble des branches</b>				
Valeur ajoutée	+5,2	+2,3	+2,5	+1,7
Productivité par tête	+5,0	+2,2	+2,3	+1,3
Emploi	+0,2	+0,0	+0,2	+0,3

Source : d'après Économie et Statistique, n°181, octobre 1985 et DARES-INSEE, 2001.

**DOCUMENT 11**

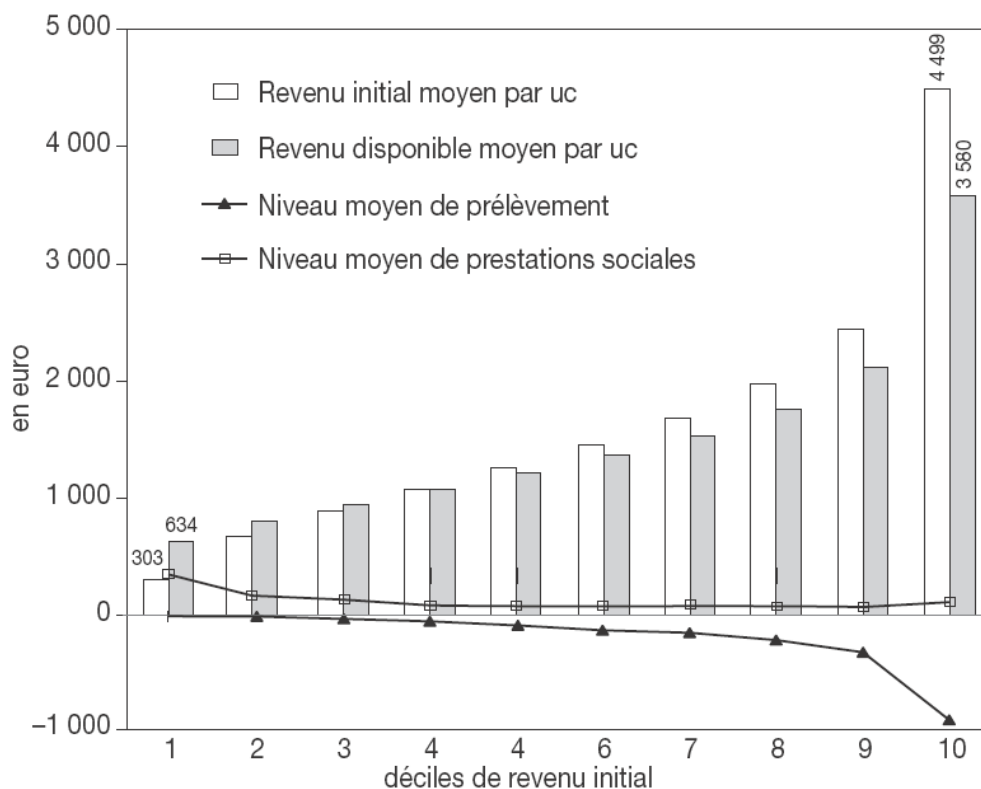
Taux de syndicalisation dans 12 pays de l'UE en 1995 et taux de variation entre 1985 et 1995

	Taux de syndicalisation en 1995 (en % des effectifs salariés)	Taux de variation 1985-1995 (en %)
Suède	91,1	+ 8,7
Danemark	80,1	+ 2,3
Finlande	79,3	+ 16,1
Italie	44,1	- 7,4
Autriche	41,2	- 19,2
Royaume-Uni	32,9	- 27,7
Allemagne	28,9	- 17,6
Pays-Bas	25,6	- 1,1
Portugal	25,6	-50,2
Grèce	24,3	-33,8
Espagne	18,6	+ 62,1
France	9,1	- 37,2

D. ANDOLFATTO, «Les syndicats en France», *Études de la Documentation française*, n°5188, 2004

**DOCUMENT 12 : Unité de consommation**

**Revenus, prestations et prélèvements mensuels par déciles de revenu**



Champ : ensemble des ménages, hors ménages étudiants.

Lecture: les 10 % des ménages ayant le revenu initial le plus faible disposent d'un revenu initial moyen par unité de consommation de 303 € mensuels ; après prélèvements et prestations sociales, leur revenu disponible moyen par unité de consommation est de 634 € mensuels.

Notes :

- . Les prélèvements comprennent l'impôt sur le revenu, la CSG (contribution sociale généralisée) et la CRDS (contribution au remboursement de la dette sociale), desquels on déduit le montant de la PPE -(prime pour l'emploi).
- . Les prestations sont constituées des éléments suivants : prestations familiales, allocations logement des locataires, minima sociaux.
- . Le recours aux unités de consommation (uc) permet de tenir compte de la taille des ménages dans le calcul de leurs revenus.

Source: d'après le *Rapport 2003-2004* de l'Observatoire national de la pauvreté et de l'exclusion sociale, La Documentation française, 2004

**DOCUMENT 13 : contribution des facteurs, qu'est-ce que le résidu ?**

**Comparaison internationale des contributions des facteurs de production à la croissance économique 1993-2003 <sup>1</sup>**

PAYS	Taux de croissance annuel moyen du PIB en %	Contribution à la croissance en points de %		
		Facteur Travail	Facteur Capital	Facteur Résiduel
Danemark	2,1	0,4	1,1	0,7
Espagne	2,8	1,1	1,2	0,5
Etats-Unis	3,1	0,9	0,9	1,3
Finlande	2,5	0,0	0,2	2,3
France	1,9	- 0,1	0,6	1,4
Italie	1,4	0,0	0,8	0,6
Japon	0,9	- 0,7	1,0	0,7
Pays-Bas	2,3	0,9	0,7	0,7
Royaume-Uni	2,7	0,1	0,9	1,7
Suède	2,0	- 0,2	0,8	1,4

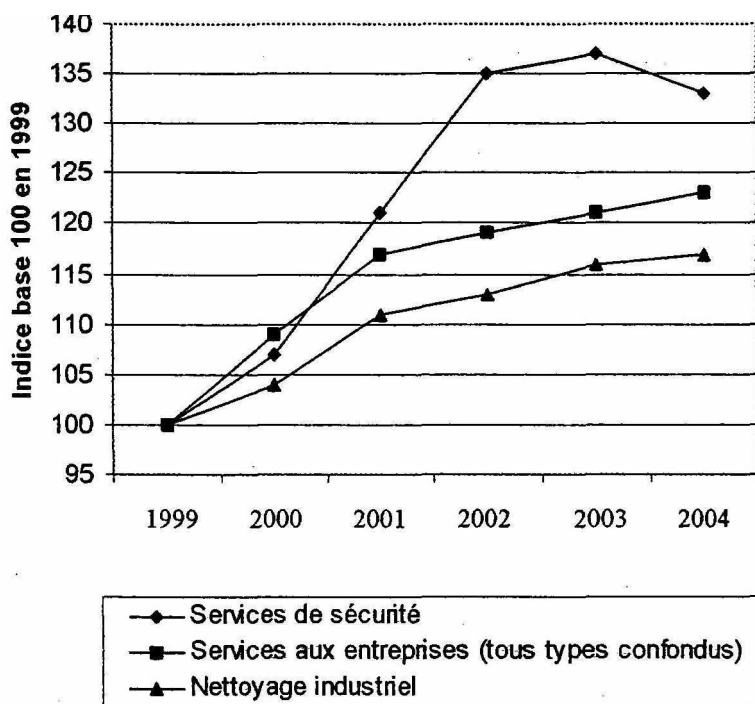
Note : Les résultats sont arrondis. Il se peut donc que les montants totaux s'écartent légèrement de la somme des différentes valeurs qui les composent.

Source : d'après Office Fédérale de la Statistique Suisse, *Actualités OFS*, octobre 2006

(1) 1991-2002 pour le Japon

**DOCUMENT 14 : Indice, en volume**

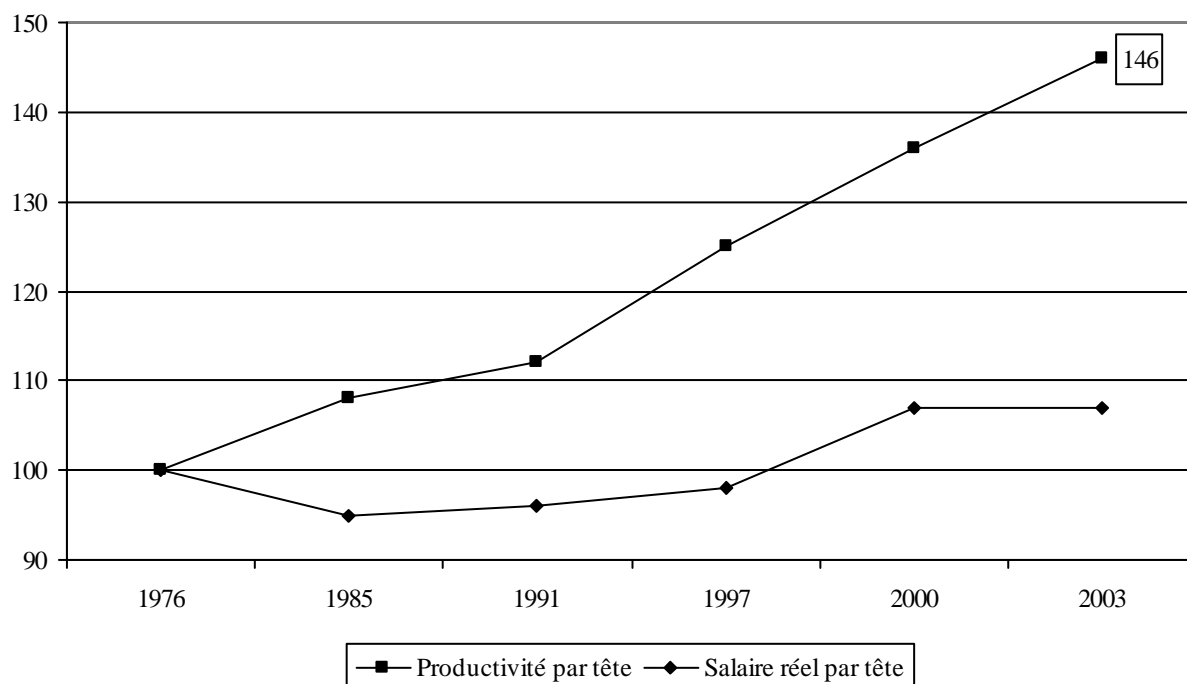
Évolution de la production de services aux entreprises en volume de 1999 à 2004 (France)



Insee, *Les services en France*, Insee Références, édition 2005-2006

**DOCUMENT 15 : Indice et partage des gains de productivité**

Productivité et salaire aux Etats-Unis



Sources : Bureau of Economic Analysis (BEA) et Bureau of Labor Statistics (BLS), 2003

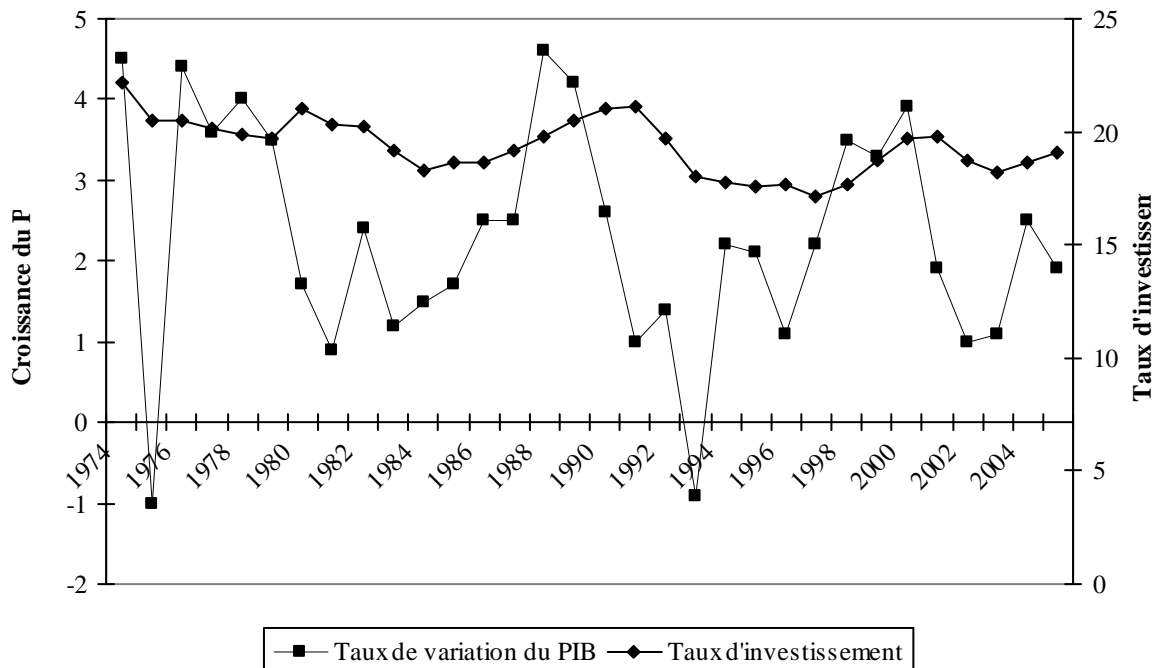
Indicateurs économiques mondiaux (en milliards de dollars courants)

	1982	1990	2005
PIB mondial	10899	21898	44674
FBCF mondiale	2397	4925	9420
Exportations totales de biens et services	2247	4261	12641
Flux d'investissement direct à l'étranger	28	230	779
Chiffre d'affaires des filiales étrangères	2620	6045	22 171
Valeur ajoutée brute des filiales étrangères	646	1481	4517
Exportations des filiales étrangères	647	1366	4214

Source : Rapport mondial sur l'investissement, CNUCED, 2006

DOCUMENT 17 : recherche de corrélation et flux ≠ niveau

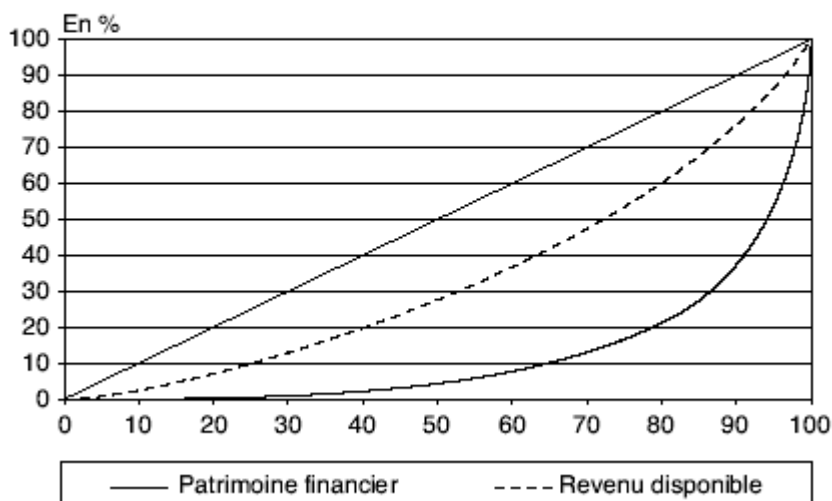
Taux de croissance économique (en volume) et taux d'investissement



Source: Insee, Comptes nationaux base 2000

DOCUMENT 18 : Courbe de Lorentz

Courbe de concentration du revenu disponible et du patrimoine financier des ménages



Source Insee, janvier 2008 (Economie & statistiques n°414)