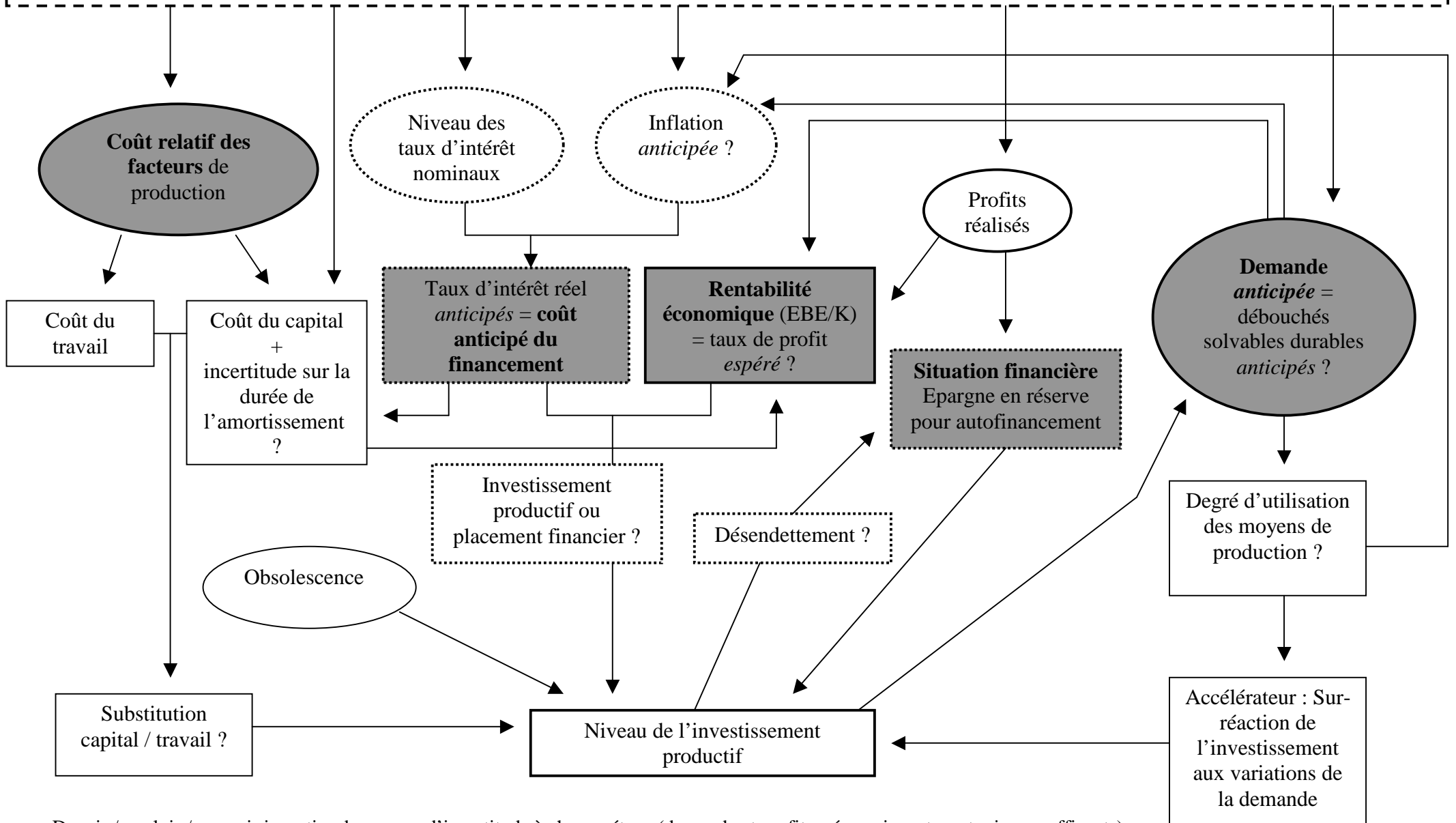


Les déterminants de l'investissement ou la complexité de la prise de décision (marjorie.galy@wanadoo.fr)

CONTEXTE MACROECONOMIQUE : Niveau du chômage, confiance/optimisme (niveau du CAC 40, conflits internationaux, dynamisme du commerce international...), partage de la VA résultant notamment du partage des gains de productivité, dynamisme R&D, structures juridiques, bancaires et financières, politique monétaire, mentalités...



Devoir / vouloir / pouvoir investir... beaucoup d'incertitude à chaque étape (demande et profit : nécessaires et pas toujours suffisants)