

Doc 4 : Répartition des hommes en couple selon le groupe social de leur partenaire (en %)

Homme \ Femme	Agricultrice	Artisans, commerçants	Cadre sup.	Prof. intermédiaire	Employée	Ouvrière	Total
Agriculteur	56,4	2,6	2,6	10,3	20,5	7,7	100
Artisans, commerçants	1,0	22,5	8,8	19,6	40,2	7,8	100
Cadre supérieur	0,5	3,4	29,1	32,5	31,0	3,4	100
Prof. intermédiaire	0,4	3,1	9,6	31,4	45,4	10,0	100
Employé	0,0	1,9	5,8	21,2	60,6	10,6	100
Ouvrier	0,6	2,2	2,2	11,7	59,6	23,8	100
Ensemble	2,7	4,7	10,4	22,2	47,2	12,9	100

INSEE, Enquête emploi 2011

Document 1. Répartition des hommes en couples selon le diplôme des conjoints (en %)

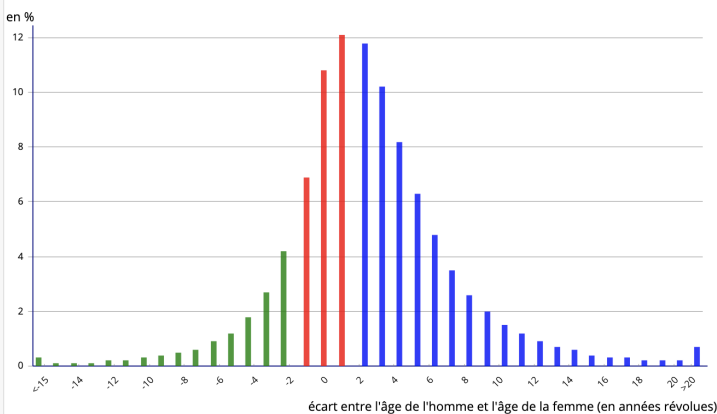
Femme → Homme ↓	Sans diplôme	CAP/BEP	Bac	Bac + 2 à + 4	Bac + 5 et plus	Total
Sans diplôme	41	26	16	15	2	100
CAP/BEP	26	37	18	17	1	100
Bac	16	19	28	33	4	100
Bac + 2 à + 4	8	11	18	53	10	100
Bac + 5 et plus	4	4	10	47	35	100

INSEE, Enquête emploi 2011

Figure 1 – Répartition des couples selon l'écart d'âge entre conjoints en 2012

Répartition des couples selon l'écart d'âge entre conjoints en 2012

- Homme plus jeune
- Conjoints du « même âge »*
- Homme plus âgé



* L'homme et la femme ont le « même âge » révolu à un an près (définitions).

Note : écart d'âge en années = âge révolu de l'homme - âge révolu de la femme.

Lecture : en 2012, dans 10,2 % des couples, l'homme a 3 ans de plus que sa conjointe.

Champ : France, personnes majeures vivant en couple cohabitant dans un logement individuel.

Source : Insee, recensement de la population de 2012 (exploitation complémentaire).

Figure 5 – Répartition des couples selon le revenu de chaque conjoint

Revenu des hommes (en euros)	Revenu des femmes (en euros)					Ensemble
	moins de 9 000	de 9 000 à 17 000	de 17 000 à 22 000	de 22 000 à 31 000	plus de 31 000	
moins de 9 000	5,2	2,0	1,0	0,7	0,6	9,5
de 9 000 à 17 000	6,0	4,9	2,4	1,4	0,6	15,3
de 17 000 à 22 000	5,7	6,4	4,0	2,6	0,9	19,6
de 22 000 à 31 000	6,4	6,7	6,1	5,3	2,1	26,6
plus de 31 000	7,2	4,9	4,4	6,2	6,3	29,0
Ensemble	30,5	24,9	17,9	16,2	10,5	100,0

Ces couples sont plus de 1,2 fois plus fréquents dans la population que s'ils étaient formés au hasard

Ces couples sont moins de 0,8 fois moins fréquents dans la population que s'ils étaient formés au hasard

Champ : couples composés d'un homme et d'une femme âgés de 20 à 59 ans, hors étudiants.

Lecture : dans 5,2 % des couples, les revenus de l'homme et de la femme sont tous deux inférieurs à 9 000 euros. Si les couples se formaient au hasard, la proportion ne serait que de 9,5 % x 30,5 % = 2,9 %. Chacune des 5 tranches de revenu regroupe environ un cinquième des personnes vivant en couple, sans distinction de sexe.

Sources : Insee ; DGFiP ; Cnaf ; Cnav ; CCMSA, enquête Revenus fiscaux et sociaux 2011, calculs Insee.