

Chapitre 0 : Découverte des Sciences Economiques et Sociales

Voici la carte des pays de l'Union européenne en fonction de l'âge moyen des enfants au départ du domicile parental (décohabitation juvénile) en 2016.

✍- En groupe de 2 à 3 élèves, formulez à l'écrit les hypothèses possibles pour expliquer ces écarts selon les pays. Vous devez formuler au moins une hypothèse économique, une hypothèse sociologique et une hypothèse politique.

Explication économique	Explication sociologique	Explication politique
...

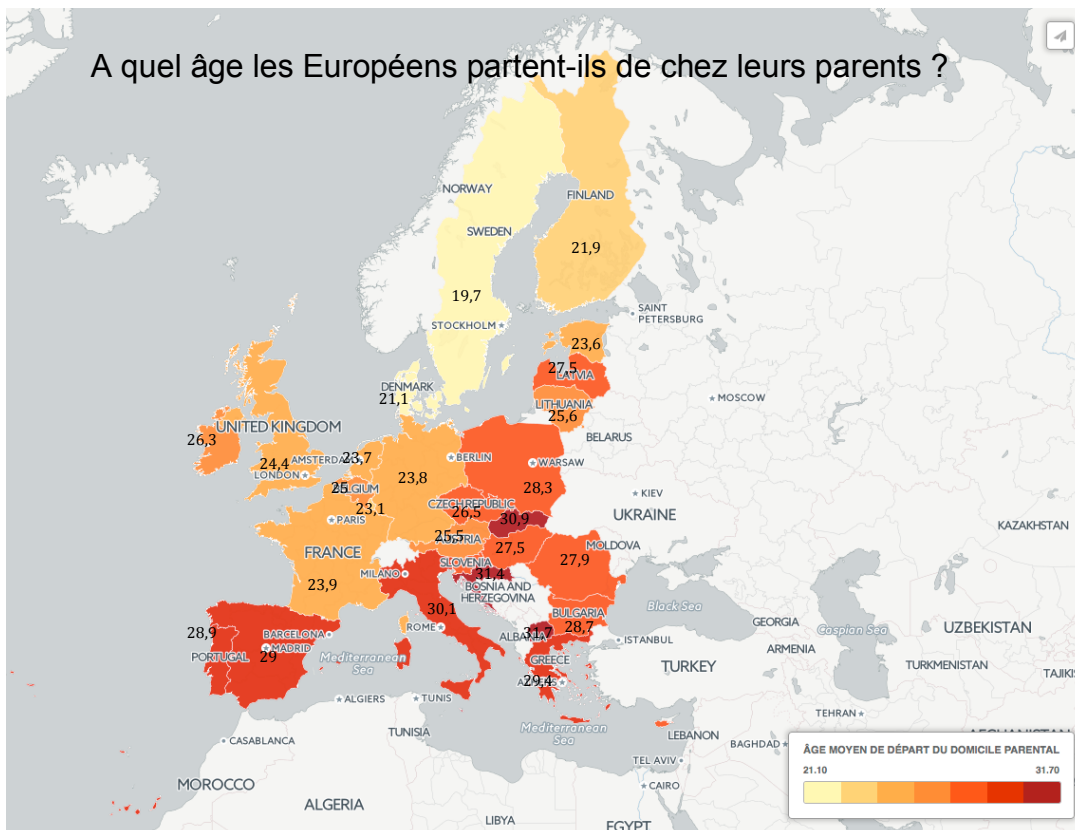
Les 3 principales sciences sociales constitutives des SES

★ L'**économiste** étudie scientifiquement* les moyens productifs utilisés par les humains pour satisfaire leurs besoins face à la rareté des ressources. Il s'intéresse ainsi à ce qui se passe avant, pendant et après la production de biens et services : donc aux marchandises, à l'efficacité du travail, aux prix, aux revenus, aux impôts, aux innovations, aux entreprises, au commerce... (Ne pas confondre l'économiste avec le gestionnaire / chef d'entreprise, le banquier ou le comptable).

★ Le **sociologue** étudie scientifiquement* la nature des comportements, mentalités, valeurs et rapports des individus et groupes humains entre eux et leurs évolutions / permanences. Pour repérer et étudier ces faits sociaux et tester ses hypothèses, il faut souvent qu'il mette en évidence des régularités statistiques en utilisant des variables sociodémographiques (sexe, âges, niveau d'étude, profession, revenu, urbain/rural, religion etc.) lors d'enquêtes statistiques, d'observations ou d'entretiens. (Ne pas confondre avec le psychologue ou le travailleur social).

★ Le **politiste** (ou politologue) étudie scientifiquement* les moyens (coutumes, rites, lois, acteurs, institutions plus ou moins codifiées) utilisés par les humains pour réguler les conflits potentiels inhérents à la vie en société (plus ou moins visibles) et notamment tout ce qui concerne les rapports de pouvoir (pas seulement politique) et leur régulation. (Ne pas confondre avec les hommes politiques / politiciens).

* traiter les faits comme des choses, administration de la preuve et réfutabilité



	Âge moyen
Suède	19,7
Danemark	21,1
Finlande	21,9
Luxembourg	23,1
Estonie	23,6
Pays-Bas	23,7
Allemagne	23,8
France	23,9
Royaume-Uni	24,4
Belgique	25,0
Autriche	25,5
Lituanie	25,6
Irlande	26,3
Tchéquie	26,5
Lettonie	27,5
Hongrie	27,5
Moldavie	27,9
Pologne	28,3
Bulgarie	28,7
Portugal	28,9
Espagne	29,0
Grèce	29,4
Italie	30,1
Slovaquie	30,9
Croatie	31,4
Albanie	31,7

🔗 Pour aller plus loin : Quizz en ligne « Les jeunes européens »
http://ec.europa.eu/eurostat/cache/infographs/youth/index_fr.html