

NOM :

📖 Lisez le sujet dans son intégralité avant de commencer à répondre afin de tenir compte du barème.
✂ À la fin de l'évaluation, collez le sujet sur la première page de votre copie double.
✍ Utilisez autant que possible le **vocabulaire** vu en cours. Abréviations interdites.
✍ Rédigez vos réponses comme si vous expliquiez à un novice.

Connaissances (question 1 à 4, répondez en une seule phrase)

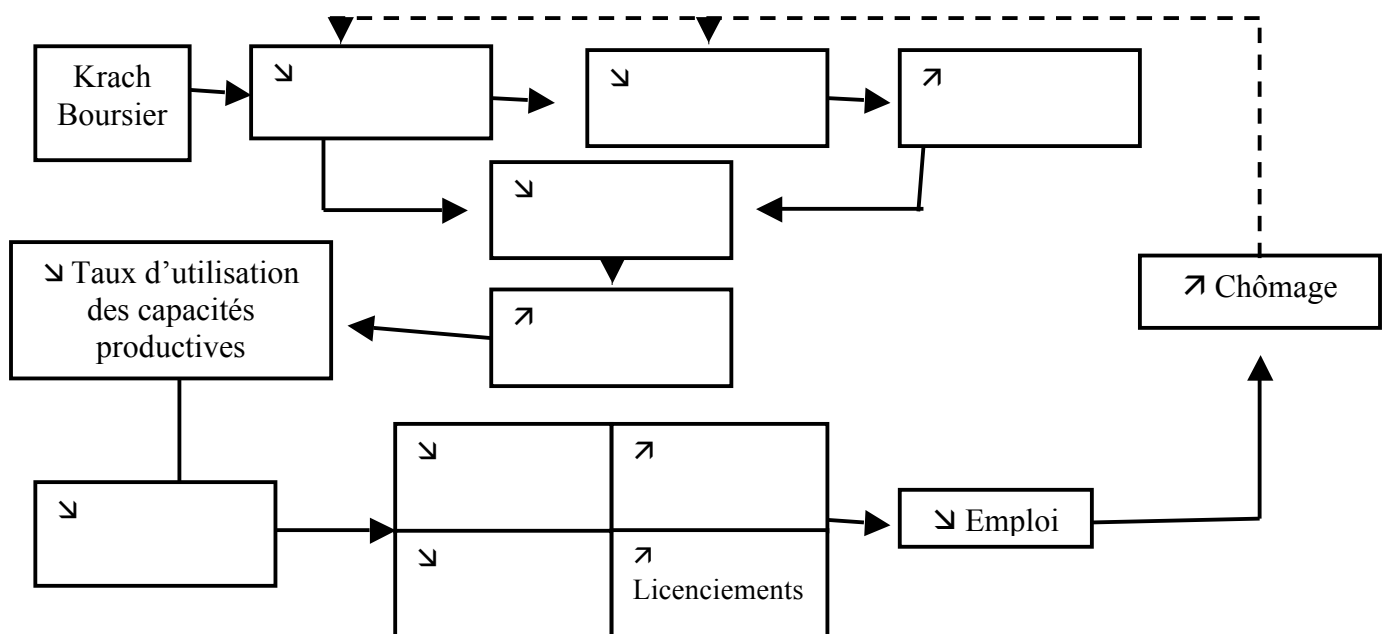
- 1) Qu'est-ce qu'un krach ? (/2)
- 2) Qu'est-ce que la spéculation (ou un spéculateur) ? (/2)
- 3) Qu'est-ce que l'épargne de précaution ? (/2)
- 4) Qu'est-ce que l'investissement ? (/2)
- 5) Commentez ce graphique en utilisant le vocabulaire approprié. (/2)

Évolution du cours de l'once d'or en \$ depuis 1 an
(du 28 octobre 2010 au 28 septembre 2011) :



Compréhension

- 6) Expliquez pourquoi la formation des bulles spéculatives est qualifiée d'auto-réalisatrice. (/2)
- 7) À l'aide de l'exemple de l'automobile, montrez que les anticipations des ménages & des entreprises ont des effets réels sur l'économie. (/4)
- 8) Complétez les étiquettes du schéma (/2) : [chômage partiel, consommation, confiance dans l'avenir, heures supplémentaires, intérimaires, production, stocks, revenus des ménages, épargne de précaution]



- 9) Démontrez que les récessions sont des cercles vicieux (schématisation interdite). (/2)