

Document 1 : Répartition des emplois par statut en 2007

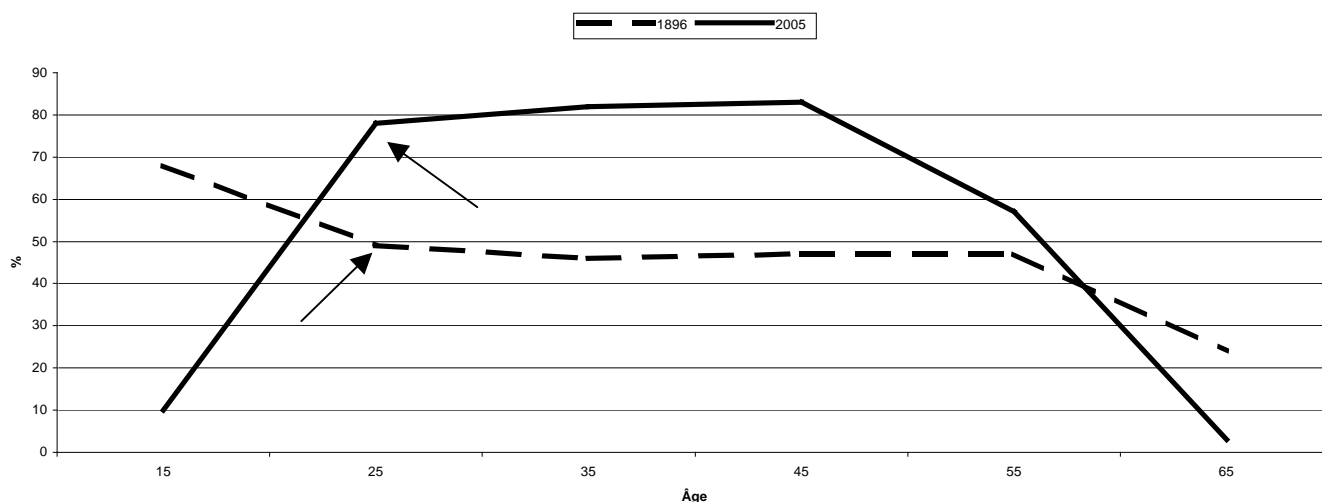
	Hommes		Femmes		Ensemble	
	Effectifs (En milliers)	%	Effectifs (En milliers)	%	Effectifs (En milliers)	%
Non-salariés	1903	14,0	875	9,3	2778	10,8
Salariés	11710	86,0	11140	92,7	22850	89,2
Intérimaires	385	2,8	162	1,3	547	2,1
Apprentis	245	1,8	107	0,9	353	1,4
Contrats à durée déterminée	844	6,3	1312	11,1	2156	8,5
Contrats à durée indéterminée	10236	75,1	9559	79,4	19794	77,1
Total	13613	100,0	12015	100,0	25628	100,0

Champs : France métropolitaine, population des ménages actifs de 15 ans ou plus ayant un emploi.

Source : INSEE Résultats n°87 Société - Octobre 2008.

Document 2 :

L'évolution du taux d'activité des femmes



Source : Manuel Hachette SES de seconde, édition 2008, page 65.

Questions

- (Doc1) Faîtes une phrase précise donnant sens à chacune des données encadrées. (1 pt)
 - (Cours) Rappelez ce qui distingue les « non-salariés » des « salariés ». (1 pt)
 - (Cours) Rappelez ce qui distingue un C.D.D. d'un C.D.I.. (1 pt)
 - (Doc1) Comparez Hommes et Femmes du point de vue de l'Intérim et des C.D.D.. (1 pt)
 - (Doc1) Quelle est la part des femmes dans l'emploi total en 2007 ? Exposez votre calcul. (1 pt)
 - (Doc2) Rappelez la formule de calcul du taux d'activité des femmes. (1 pt)
 - (Doc2) Faîtes une phrase précise donnant sens aux 2 données fléchées. (1 pt)
 - (Doc2) Distinguez les 2 courbes avec des données pertinentes. (1 pt)
 - (Doc2) Expliquez les causes de l'évolution du comportement d'activité des femmes en France depuis 1896. (2 pts)
- 10- Question de synthèse (20 lignes minimum) : Après avoir fait état de l'évolution du comportement d'activité des Femmes et de ses causes depuis près d'un siècle, vous mettez en évidence les principales différences Hommes/Femmes concernant le statut de l'emploi aujourd'hui. (10 pts)

🌀 Rappel pour la question de synthèse :

- préparez brièvement le plan détaillé au brouillon avant de rédiger
- introduction et conclusion inutiles
- faites des § pour structurer votre réponse
- illustrez à l'aide d'exemples et de données chiffrées pertinents
- réutilisez le maximum des éléments des 9 questions préalable ET des connaissances de cours.