

AP n°8 : Exercices fractionnés sur l'EC2

1) Pour chaque document statistique, complétez le tableau suivant :

	Doc 1	Doc 2	Doc 3
« Titre »	« Sondage d'opinion sur les dégradations commises par les « Gilets jaunes » »	« Evolution du niveau de vie annuel moyen selon l'âge »	« Part des enfants de cadres et d'ouvriers selon la filière »
Source	Sondage ODOXA pour France Info et Le Figaro, 10/01/2019	INSEE et Observatoire des inégalités, 2 janvier 2019	Ministère de l'Education nationale, données 2017-2018.
Date(s)	Janvier 2019	1995-2015	2017-2018
Champ	Echantillon de personnes sondées	France, population âgée de 18 à 74 ans	Population des élèves scolarisés en France en 2017/2018 du collège au supérieur
Unité(s)	% de répartition	Euros annuel	% de répartition
Variable(s)	Préférences partisanes (proximité parti politique)	Age	Origine sociale

2) Pour chaque document statistique, rédigez une phrase robot puis une phrase interprétative avec la donnée entourée.

Doc 1	phrase robot En France en janvier 2019, d'après un sondage Odoxa, les sympathisants LaREM étaient 16% à répondre « non, plutôt pas » à la question « Vous personnellement pensez-vous que l'on peut comprendre ces violences ? ».
	phrase interprétative En France en janvier 2019, d'après un sondage Odoxa, 16% des sympathisants du parti politique LaREM ont déclaré ne plutôt pas comprendre les violences commises par les « gilets jaunes » lors des manifestations.
Doc 2	phrase robot En France en 2016, le niveau de vie annuel moyen selon l'âge était de 22 500 euros pour les 65-74 ans.
	phrase interprétative En France en 2016, les personnes âgées de 65 à 74 ans avaient un niveau de vie qui s'élevait en moyenne à 22 500 euros par an.
Doc 3	phrase robot En France en 2017-2018, la part des enfants de cadres et d'ouvriers selon la filière était de 26,7% pour les enfants d'ouvriers au collège général.
	phrase interprétative En France en 2017-2018, 26,7% des élèves scolarisés en collège général étaient des enfants d'ouvriers.

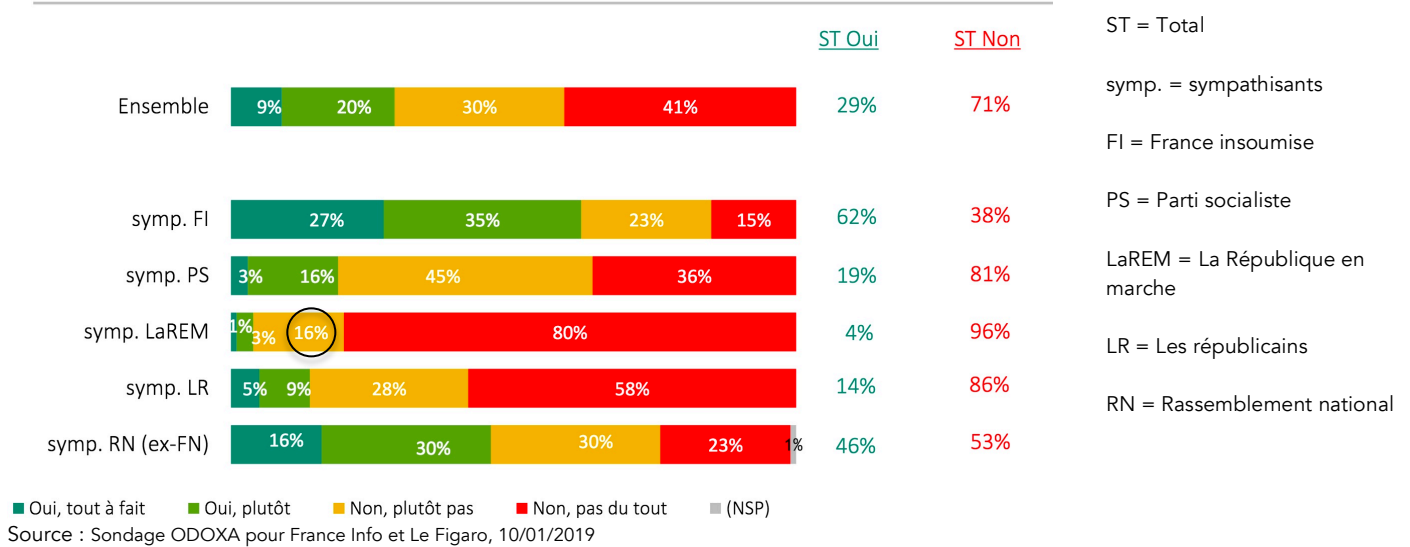
3) Pour chaque document statistique, après avoir identifié la tâche, formulez 2 ou 3 affirmations, hiérarchisées du général au particulier, permettant de traiter la tâche.

	Doc 1	Doc 2	Doc 3
A n°1	Dans l'ensemble, les français sont nettement majoritaires (71%) à ne pas comprendre les violences des GJ.	Pour l'ensemble sur la période 1995-2016, le niveau de vie annuel moyen des 18-74 ans a augmenté.	Du collège au lycée technologique, ce sont les enfants d'ouvriers qui sont plus nombreux que les enfants de cadres.
A n°2	Les sympathisants LaREM sont les plus hostiles aux violences.	Sur la période, le niveau de vie de 65-74 ans est toujours supérieur à celui des 18-29 ans	Du lycée général aux études supérieures, c'est l'inverse.
A n°3	Les sympathisants FI et RN sont les plus nombreux à comprendre ces violences.	Depuis 2002, on assiste à une divergence des niveaux de vies de 65-74 ans et des 18-29 ans.	L'évaporation des enfants d'ouvriers et la surreprésentation des enfants de cadres est la plus forte dans les études supérieures les plus sélectives et prestigieuses.

Document 1 : Après avoir présenté le document, vous comparerez les réponses à la question.

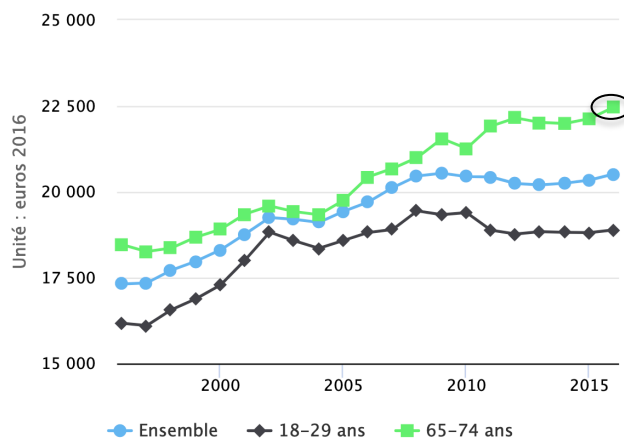
Sondage d'opinion sur les dégradations commises par les « Gilets jaunes »

Des violences et des dégradations sont régulièrement commises à l'occasion des manifestations organisées par les « gilets jaunes ». Vous personnellement pensez-vous que l'on peut comprendre ces violences ?



Document 2 : Après avoir présenté le document, vous comparerez l'évolution des niveaux de vie annuel moyen.

Evolution du niveau de vie annuel moyen selon l'âge



Source : Insee – Données recalculées pour tenir compte des ruptures de série – © Observatoire des inégalités
 Source : INSEE et Observatoire des inégalités, 2 janvier 2019

Document 3 : Après avoir présenté le document, vous mettrez en évidence les inégalités entre enfants de cadres et d'ouvriers.

Part des enfants de cadres et d'ouvriers selon la filière

En %	Cadres supérieurs	Ouvriers
Collège général	18,4	26,7
Segpa	1,9	43,3
CAP	3,8	38,3
Bac pro	6,9	36,3
1ère et term. techno.	14,8	27,3
1ère et term. génér.	29,3	16,6
BTS	16	24,1
Université	34,1	11,7
Classes prépas	51,8	7,2
Écoles norm. sup.	61	2,9

Source : Ministère de l'Education nationale, données 2017-2018.